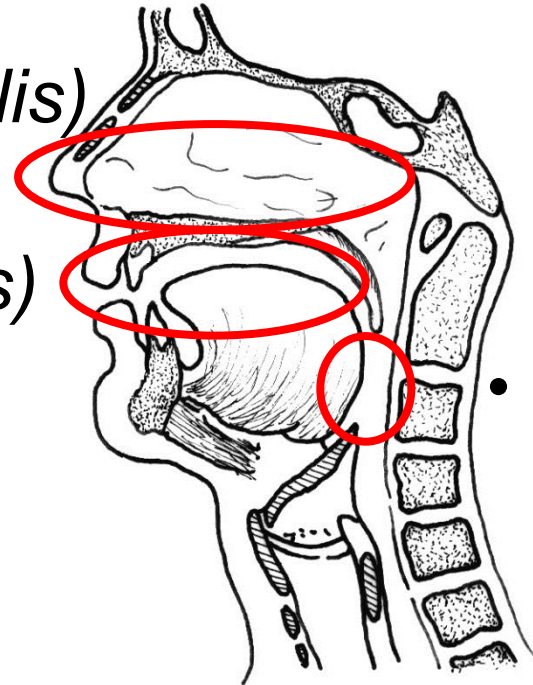


A toldalékcső / artikulációs csatorna / vokális traktus / szupraglottális üregrendszer

- orrüreg = *cavum nasi / nasale* (☛ *nazális*)

- szájüreg = *cavum oris / orale* (☛ *orális*)



- garatüreg = *pharynx*
(☛ *faringális*)

A szájüreg

7–9. kemény szápad = palatum durum → palatális

6. Fogmeder mögött képzett = posztalveoláris

10. Lágy szápad = (palatum) velum / velum palatinum → veláris

7–10. szápad = palatum

5. fogíny/fogmeder = alveolus → alveoláris, dentalveoláris

11. Nyelvcsap / ínycsap / ínyvitorla = uvula → uvuláris

16. Nyelvgyök = radix (linguae)

12–16. nyelv = lingua → lingvális

1–2. ajak (ajkak) = labium, -a → labiális, illabiális, bilabiális

3–4. fogak = dentes → dentális, interdentalis, labiodentalis

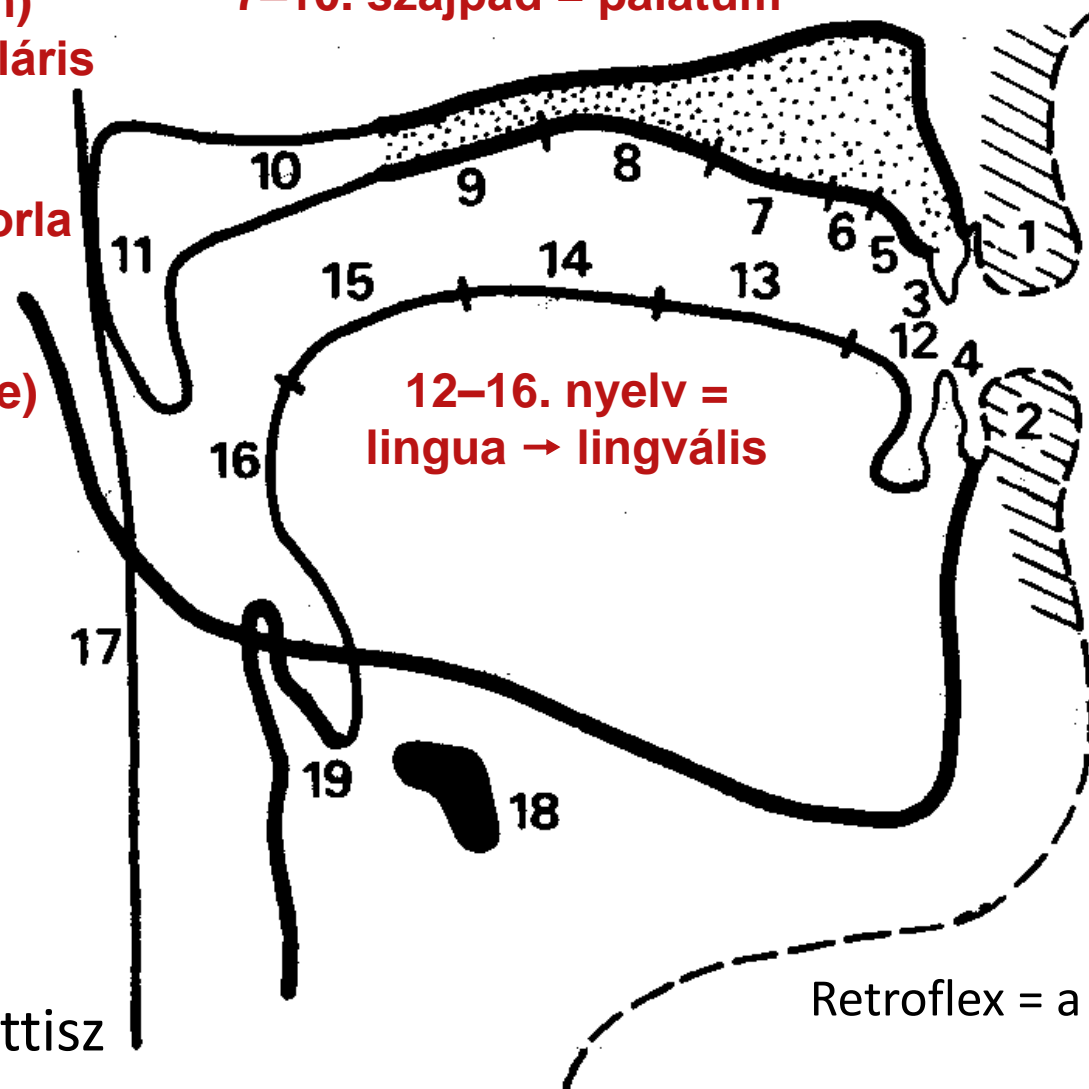
13–15. dorsum linguae → dorzális

12. apex + corona linguae → apikális, koronális

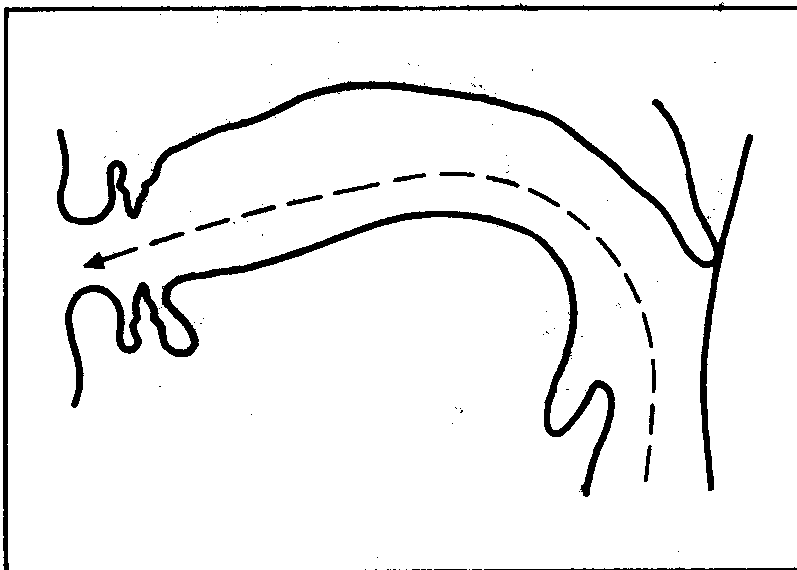
17. Garatfal

18. Nyelvcsont

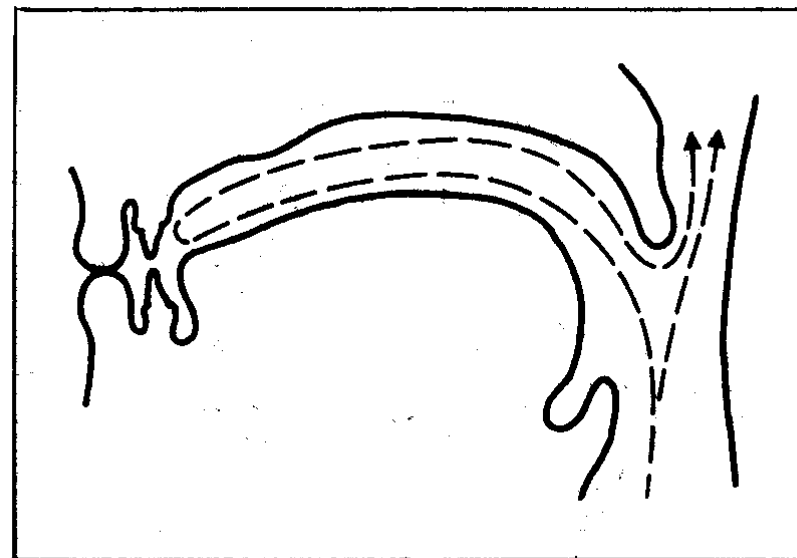
19. Gégefedő porc = epiglottisz



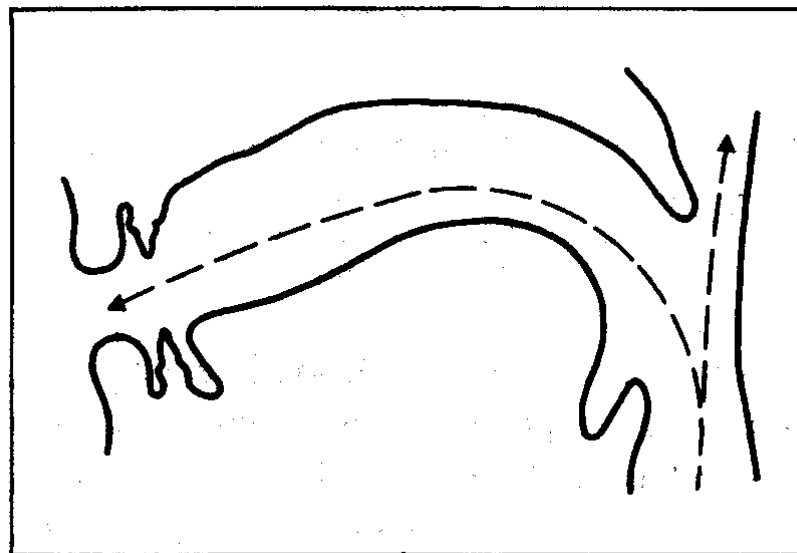
Retroflex = a nyelv visszahajlításával képződő



orális képzés



nazális képzés



nazoorális képzés